

GERVIGREIND AI / COPILOT

Hjörtur Árnason
H. Árnason ehf.

H. Árnason ehf.

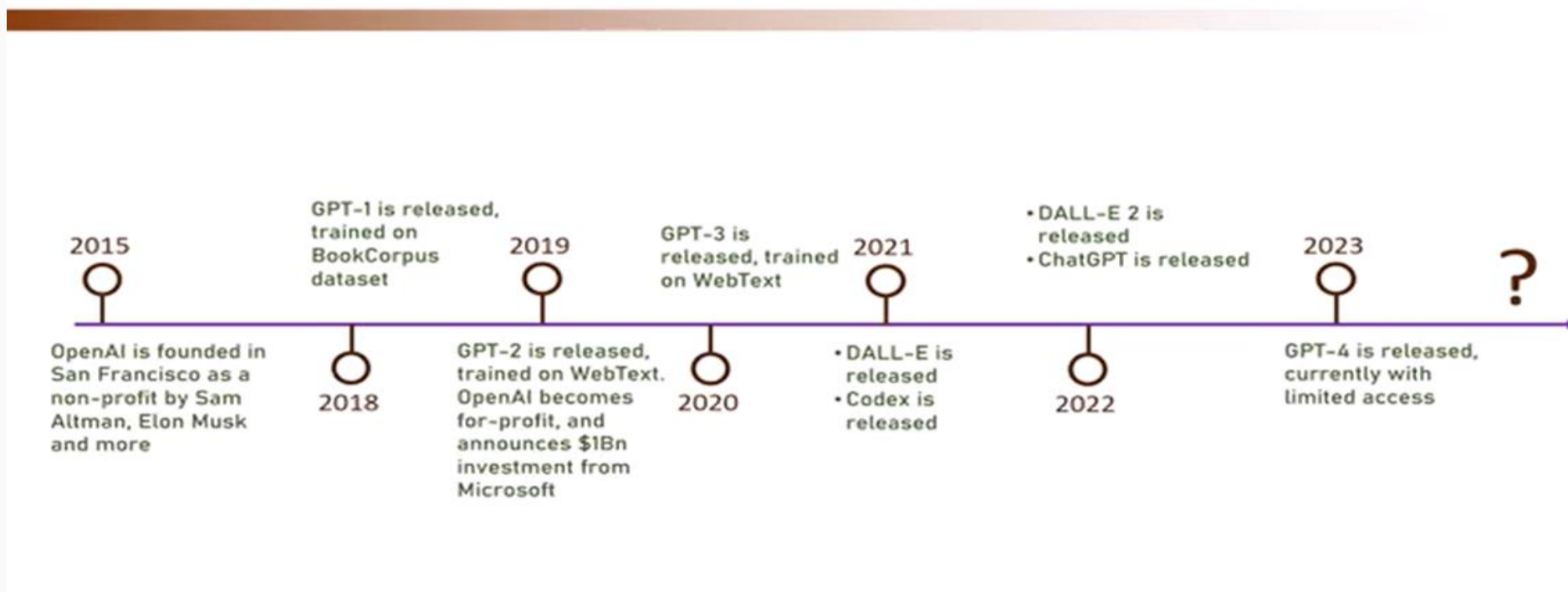
21-Mar-24

1



Þróunnarsaga ChatGPT

History of ChatGPT



GPT?

GPT stendur fyrir **Generative Pre-trained Transformer**, sem er háþróað form gervigreindar.

GPT hefur getu til að skilja, greina og búa til mannlegan texta.

Þessi tækni notar djúpa vinnslu til að vinna úr miklu magni gagna og læra mynstur af þeim.

ChatGPT Sprints to One Million Users

Time it took for selected online services to reach one million users



* one million backers ** one million nights booked *** one million downloads
Source: Company announcements via Business Insider/LinkedIn



AI vs vélanám (ML) vs djúpt nám (DL)

Gervigreind (AI) , vélanám (ML) og djúpnám (DL) eru stundum notuð til skiptis, en þau eru hvert um sig sérstök hugtök.

Gervigreind (AI) er regnhlífarhugtak yfir tölvuhugbúnað sem líkir eftir mannlegri skynsemi til að framkvæma flókin verkefni og læra af þeim.

Vélnám (ML) er undirsvið gervigreindar (AI) sem notar reiknirit sem eru þjálfuð á gögnum til að framleiða aðlögunarhæf líkön sem geta framkvæmt margvísleg flókin verkefni.

Djúpnám (DL) er undirmengi vélanáms (ML) sem notar nokkur lög innan tauganeta til að gera sum flóknustu ML verkefnin án nokkurrar mannlegrar íhlutunar.

Reglur og góðar venjur

Eftirfarandi glærur útskýra regluverk sem ætti að hafa til hliðsjónar með notkun á AI kerfum. Í undirbúningi er reglugerð frá **EU Act**. AI sem fjallar um notkun og skyldur er varða notkun á AI. Regluverkið sem við fjöllum um hérna í framhaldi er nokkuð í samræmi við þær reglur.

Notkun með AI getur verið áhugaverð og getur haft góð áhrif á framleiðni. Fyrirtæki ættu samt að nýta sér AI/Copilot og Azure OpenAI með Microsoft 365 áskrift en forðast að nota fríar AI afurðir.

Athugið!

Varast skal nota frían AI hugbúnað þar sem koma fram trúnaðarupplýsingar og jafnvel nöfn fyrirtækja og annað í texta sem verið er að vinna með t.d. í tilboðum og slíkt. Ástæðan er að þetta fer allt saman út í kosmóið og hver veit hver grípur innihaldið og getur þá nýtt sér það. Með kaupum á leyfi inn á Microsoft 365 áskrift tryggir þú þína persónuvernd fyrir þitt fyrirtæki.

Gervigreind (AI) Siðareglur og Stefna

1. Markmið

Markmið reglunnar miðar að því að setja ramma um siðferðilega og ábyrga notkun gervigreindartækni og kerfa innan < fyrirtæki >. Það tryggir að starfsmenn okkar nýti gervigreindarkerfi sem best á sama tíma og þeir hafa gildi stofnunarinnar í huga, samhliða því að vera í samræmi við gildandi laga- og reglugerðar viðmið og með því að forgangsraða öryggi og vellíðan allra hagsmunaaðila.

2. Gildissvið

Þessi stefna gildir um alla starfsmenn, verktaka og samstarfsaðila < fyrirtæki > sem nota eða hafa samskipti við gervigreindarkerfi, sem samanstanda af LLM, viðbætur og gagnavirkt gervigreindarverkfæri, meðal annarra AI tóla.

3. Stefna

3.1. Siðferðileg notkun gervigreindar

Starfsmönnum er skylt að nota gervigreindarkerfi á siðferðilegan og ábyrgan hátt, forðast allar aðgerðir sem gætu valdið skaða, brjóta gegn friðhelgi einkalífs eða virkja skaðlega starfsemi.

Gervigreind (AI) Siðareglur og Stefna

3.2. Fylgni við lög og reglur

Gervigreindar kerfi verða að vera notuð í samræmi við öll viðeigandi lög og reglur, þar á meðal þau sem tengjast gagnavernd, friðhelgi einkalífs og hugverkaréttindum.

3.3. Gagnsæi og ábyrgð

Starfsmenn verða að vera gagnsæir um notkun gervigreindar í starfi sínu og tryggja að hagsmunaaðilar séu meðvitaðir um þátttöku tækninnar í ákvarðanatökufærum. Starfsmenn verða að nýta miðlægt kerfi < fyrirtæki > endurskoðun ehf. fyrir stjórnun gervigreindar og eftirfylgni („AI System of Record“) til að tryggja gagnsæi fyrirhugaðrar og virkrar gervigreindarstarfsemi. Starfsmenn verða að taka ábyrgð á og gera grein fyrir þeim árangri sem skapast af gervigreindarkerfum, vera tilbúnir og geta komið með rökstuðning og skýringar eftir þörfum.

Gervigreind (AI) Siðareglur og Stefna

3.4. Persónuvernd og öryggi gagna

Við notkun á gervigreindarkerfi verða starfsmenn að fylgja gagnaverndar- og öryggisstefnu fyrirtækisins. Þeir verða að tryggja að persónuleg eða viðkvæm gögn sem notuð eru af gervigreindarkerfum séu nafnlaus og geymd á öruggan hátt.

3.5. Afnám hlutdrægni og tryggja sanngirni

Starfsmenn verða að vinna á virkan hátt að því að greina og draga úr hlutdrægni í gervigreindarkerfum. Þau ættu að tryggja að þessi kerfi séu hlutlaus, innifalin og mismuni ekki einstaklingum eða hópum á óréttmætan hátt.

3.6. Samstarf manna og gervigreindar

Notendur þurfa að bera kennsl á takmarkanir gervigreindar og ættu alltaf að nota mannlega dómgreind sína meðan þeir túlka og bregðast við ráðleggingum gervigreindar. Gerð gervigreindarkerfi ætti að nota sem hjálp til að auka ákvarðanatöku manna, **ekki koma í stað hennar**.

Gervigreind (AI) Siðareglur og Stefna

3.7. Þjálfun og nám

Starfsmenn sem hafa það hlutverk að nota gervigreind kerfi verða að fá fullnægjandi þjálfun um ábyrga og skilvirka notkun slíkra kerfa. Þeir ættu einnig að vera uppfærðir um framfarir í gervigreindartækni og fylgjast með mögulegum siðferðilegum álitamálum sem kunna að koma upp.

3.8. Þjónusta þriðju aðila

Þegar þeir nota gervigreindarþjónustu eða vettvang þriðja aðila verða starfsmenn að tryggja að veitendur fylgi sömu siðferðilegu stöðlum og lagaskilyrðum og lýst er í þessari stefnu.

Gervigreind (AI) Siðareglur og Stefna

4. Framkvæmd og eftirlit

4.1. Stjórn AI

Þverfaglegt teymi sérfræðinga, sem samanstendur af gagnafraeðingum, sérfræðingum í regluvörslu og siðfræði (sameiginlega nefnt „stjórn gervigreindar“) mun tryggja að gervigreindarverkefni séu þróuð og beitt á ábyrgan hátt, í samræmi við viðeigandi lög og reglur, og með viðeigandi tillitssemi við siðferðileg vinnubrögð. Stjórn gervigreindarstjórnar mun skilgreina hlutverk og ábyrgð fyrir tilnefndar nefndir sem eru mikilvægar fyrir eftirlit með gervigreindarverkefnum < fyrirtæki >, svo sem siðanefnd gervigreindar.

4.2. Tilnefndur gervigreindarstjóri

Tilnefndur gervigreindarfulltrúi mun hafa umsjón með framkvæmd þessarar stefnu, bjóða starfsmönnum leiðbeiningar og stuðning og tryggja að farið sé að viðeigandi lögum og reglum.

Gervigreind (AI) Siðareglur og Stefna

4.3. Reglubundnar umsagnir

Stjórn mun endurskoða reglulega notkun gervigreindarkerfa innan fyrirtækisins til að tryggja að þessari stefnu sé fylgt, greina hugsanlegar áhættur og mæla með uppfærslum á stefnunni eftir þörfum.

4.4. Tilkynning um atvik

Starfsmenn verða að koma öllum vísbendingum um stefnubrot sem tengjast gervigreind eða siðferðilegum, lagalegum eða reglugerðum tengdum notkun gervigreindar á framfæri til yfirmanns gervigreindar eða í gegnum staðfestar tilkynningarleiðir fyrirtækisins.

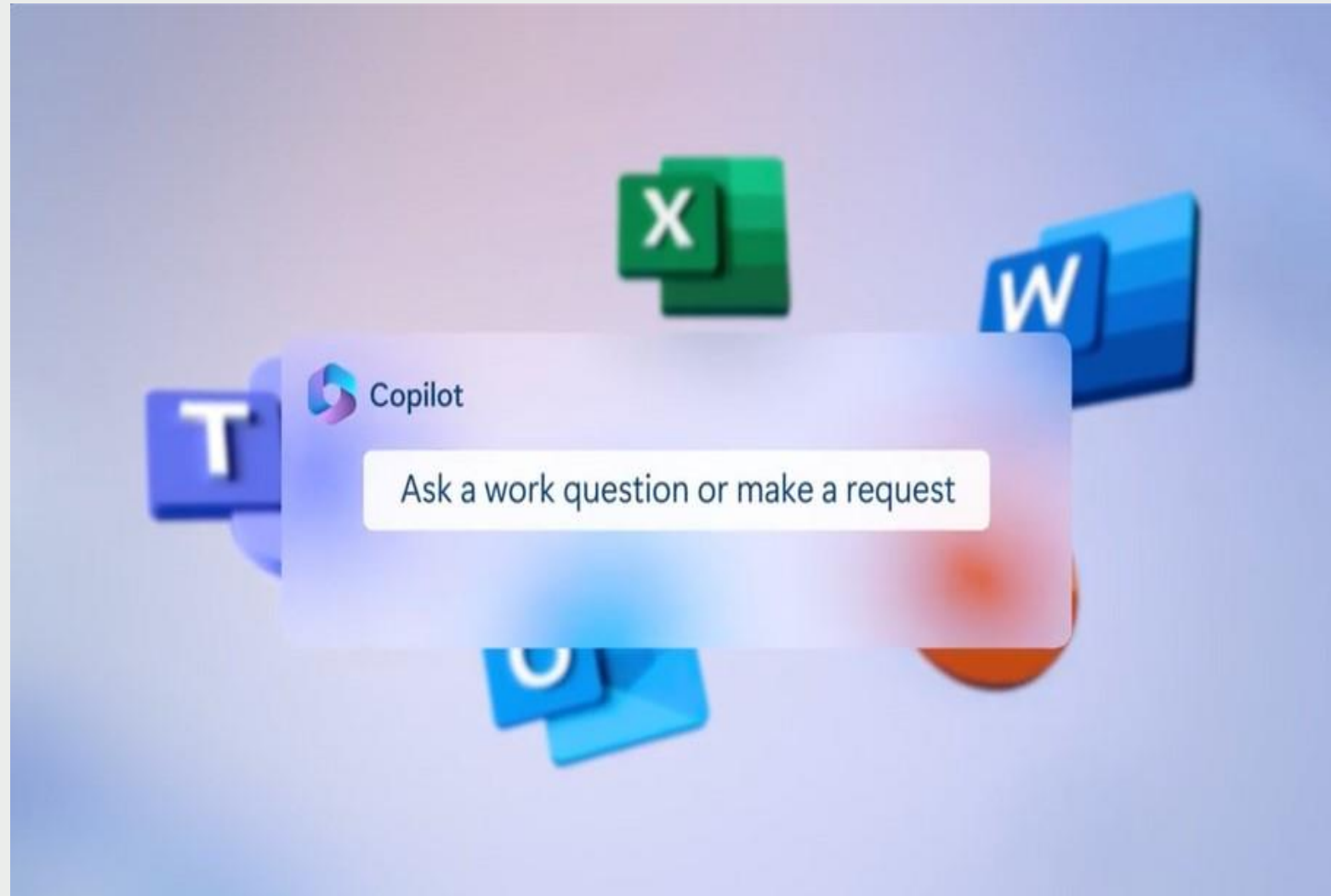
5. Fullnustu

Brot á þessari stefnu geta leitt til aga viðurlaga, þar með talið en ekki takmarkað við starfslok í samræmi við aga reglur og verklagsreglur < fyrirtæki >.

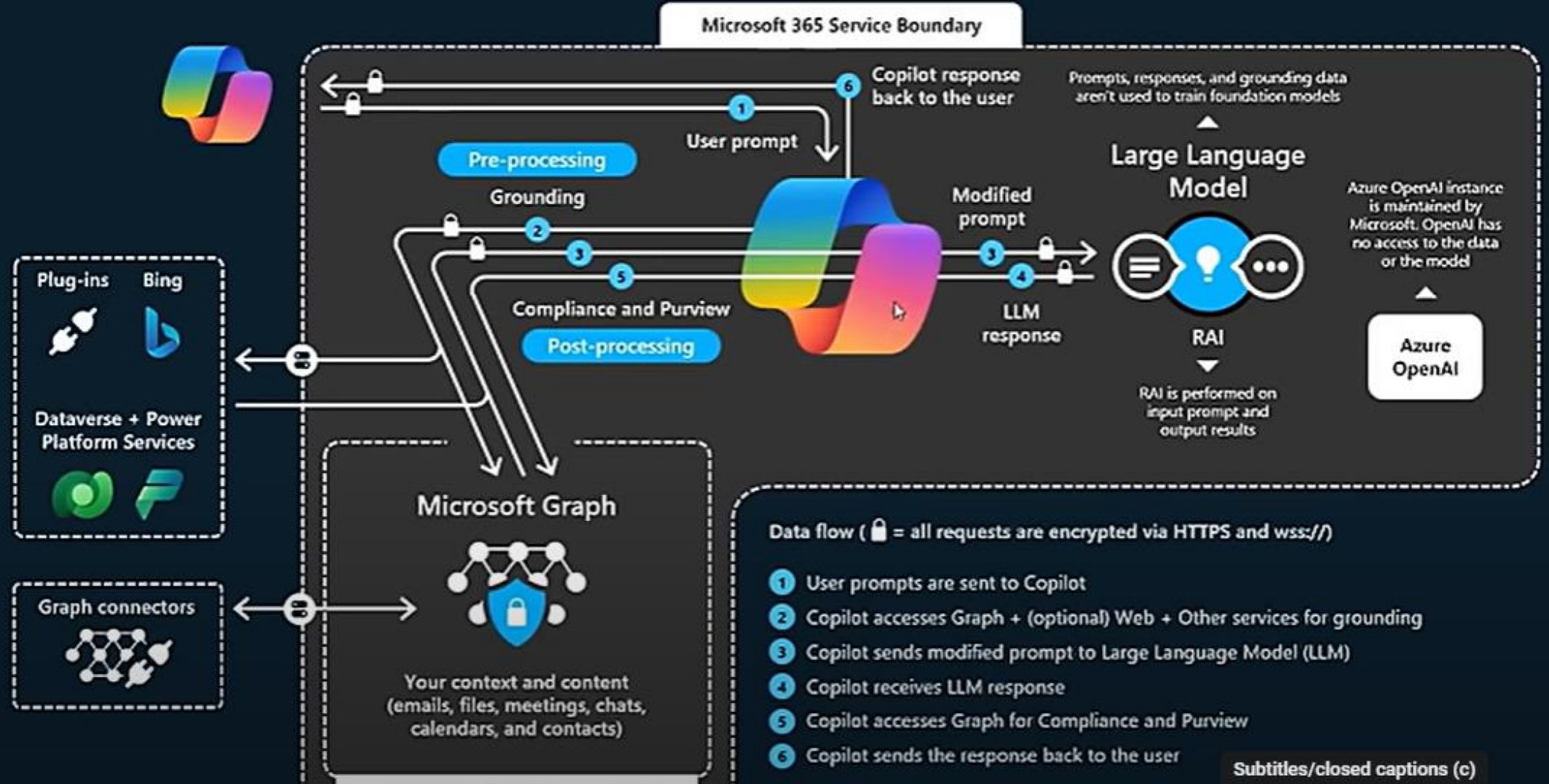
6. Stefnumótun

Þessi stefna verður endurskoðuð reglulega eða eftir þörfum, með hliðsjón af þróun gervigreindartækni. Allir starfsmenn munu fá upplýsingar um allar breytingar á stefnunni.

Microsoft Copilot



Copilot for Microsoft 365 architecture



Copilot Lausnir

- **Azure AI Studio.** Lausn sem gerir okkur kleift að útbúa web chat bot (spjallmenni) frá grunni sem lausn fyrir fyrirtækið og styður Íslensku.
- **Copilot Studio.** Hugbúnaðarlausn til að vinna með og fínstilla Copilot spjallmenni fyrirtækisins.
- **Security Copilot.** Lausn sem getur brugðist við og greint öryggisfrávik. Q2
- **GitHub Copilot.** AI lausn sem aðstoðaðar við að búa til hugbúnaðar kóða.
- **Microsoft Fabric.** Sameinar krafta gagnavinnslu í Microsoft kerfum.
- **Dynamics 365 Copilot.** Viðbót ofan á Dynamics 365 lausnum.
- **Copilot frítt.** Frí útgáfa fyrir einstaklinga og aðgengileg frá copilot.microsoft.com
- **Copilot Pro.** Kostuð lausn fyrir einstaklinga. Samþætting milli tækja og tengingu inn í M365 öppin. (\$20)
- **Copilot for business.** Innskráning með vinnu-aðgangnum þínum í Microsoft 365 inn í Copilot. Tryggir að þín persónulegu gögn og gögn fyrirtækisins eru vernduð innan Copilot vinnslunar.
- **Copilot for M365.** Með kaupum á Copilot for M365 leyfi, þá færðu samþættingu milli tækja, tengingu við Microsoft 365 öppin ásamt gögnum fyrirtækisins. (\$30)

Kostir og gallar Microsoft Copilot (Kostir)

Sambætting Copilot nær yfir alla Microsoft 365 forrita-svítuna.

Hvort sem starfsmaður vinnur að Word skjali, fer yfir tölvupóst í Outlook, opnar Excel skýrslu eða gerir breytingar á PowerPoint kynningu, þá verður skapandi gervigreindar-geta Copilot þess aðgengileg til að hjálpa hvenær sem þess er þörf.

Einn af eiginleikum Microsoft Copilot er geta þess til að auka framleiðni. Það er hannað til að einfalda verkefni, gera sjálfvirka ferla og veita innsýn. Þýða texta og endurbæta texta hönnun.

Með því að skoða gögn og notkunarmynstur getur Copilot komið með tímabærar tillögur sem hjálpa notendum að vinna á skilvirkari hátt.

Microsoft Copilot er einnig hannað með samvinnu og samskipti í huga. Þessir samstarfs eiginleikar gerir notandanum kleift að hagræða samskiptaleiðum, bjóða upp á skjala-samstarf í rauntíma og jafnvel stinga upp á besta tíma fyrir fundi miðað við tímaáætlun vinnufélaga þinna.

Kostir og gallar Microsoft Copilot (Kostir)

Öryggi er aðal áhyggjuefni stofnanna og fyrirtækja.

Microsoft Copilot stefnir að því að einbeita sér að þessu. Það getur gegnt hlutverki til að efla öryggi og samræmi innan Microsoft 365 umhverfi með því að rannsaka gögn fyrir hugsanlega öryggisáhættu og brot á regluvörslu.

Copilot hjálpar fyrirtækjum að vera á toppnum með gagnavernd sína og skyldur.

Kostir og gallar Microsoft Copilot (Ókostir)

Persónuverndaráhyggjur:

Þó að gervigreindargeta Copilot sé áhrifamikill, getur það valdið áhyggjum um friðhelgi einkalífsins. Tólið greinir notendagögn og hegðun til að koma með tillögur.

Námsferill:

Aðlögun að nýju gervigreindar-drifnu verkflæði getur verið krefjandi fyrir notendur.

Skilvirkni Copilot byggir á því að notendur skilji hæfileika kerfisins og takmarkanir. Námsferillinn getur hægt á upphaflegri upptöku og krefst þjálfunar fyrir bestu notkun.

Kostir og gallar Microsoft Copilot (Ókostir)

Treysta á tæknina:

Þó að Copilot auki framleiðni, getur það einnig leitt til þess að starfsmaður **hættir að treysta á eigin gagnrýna hugsun og hæfileika** til að leysa eigin vandamál. Það getur verið hætt á að notendur verði of háðir tækninni.

Hugsanlegir gallar:

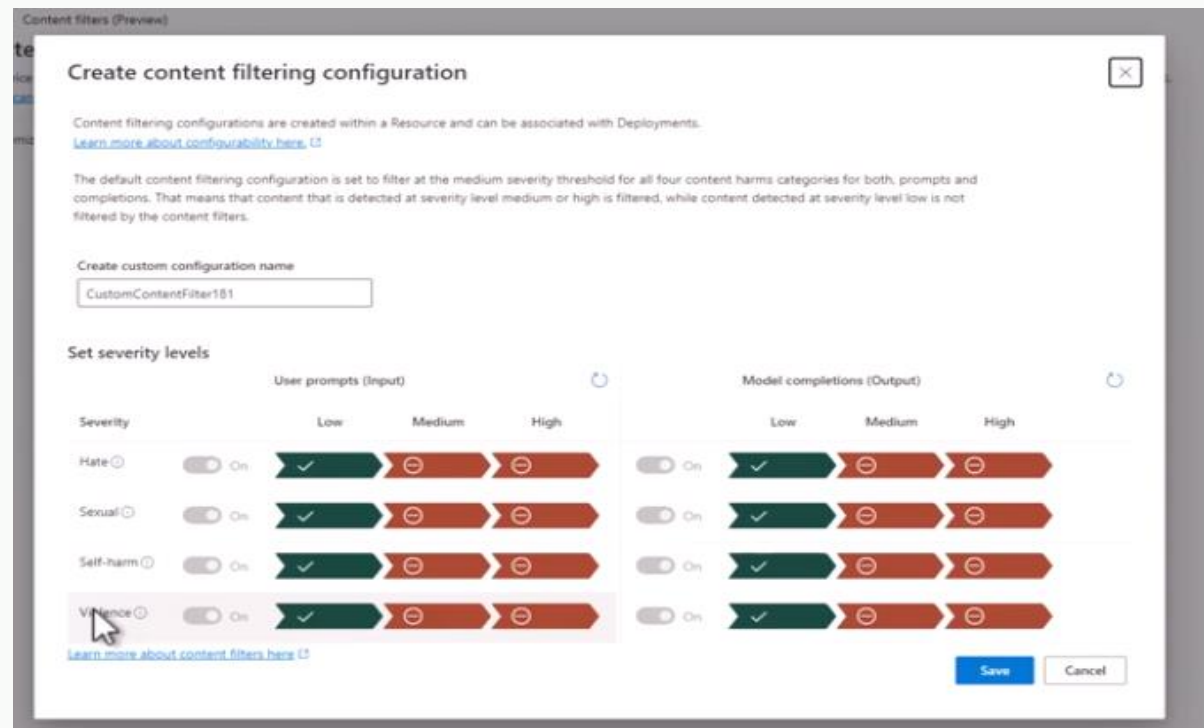
Ekkert gervigreindar-kerfi er fullkomið. Microsoft Copilot getur stundum valdið villum eða bilunum, sem gæti truflað vinnuflæði. Notendur ættu að vera tilbúnir fyrir einstaka tæknilega hiksta og hafa öryggisáætlanir til staðar.

Styður ekki Íslensku, á þessum tíma.

Styður ekki gömlu Microsoft Outlook útgáfuna, eingöngu nýju útgáfuna.

Content filtering í Azure OpenAI

- Hægt er að misnota gervigreind til að bregðast við á skaðlegan hátt.
- Azure OpenAI er með innbyggða þjónustu til að verjast slíkri misnotkun. Azure AI Content Safety
- Þú getur skilgreint innihaldssíuna eftir þínum þörfum. Sjá mynd ->
- Flokkar: Hate, Sexual, Self-harm, Violence.



Kostir og gallar Microsoft Copilot (Ókostir)

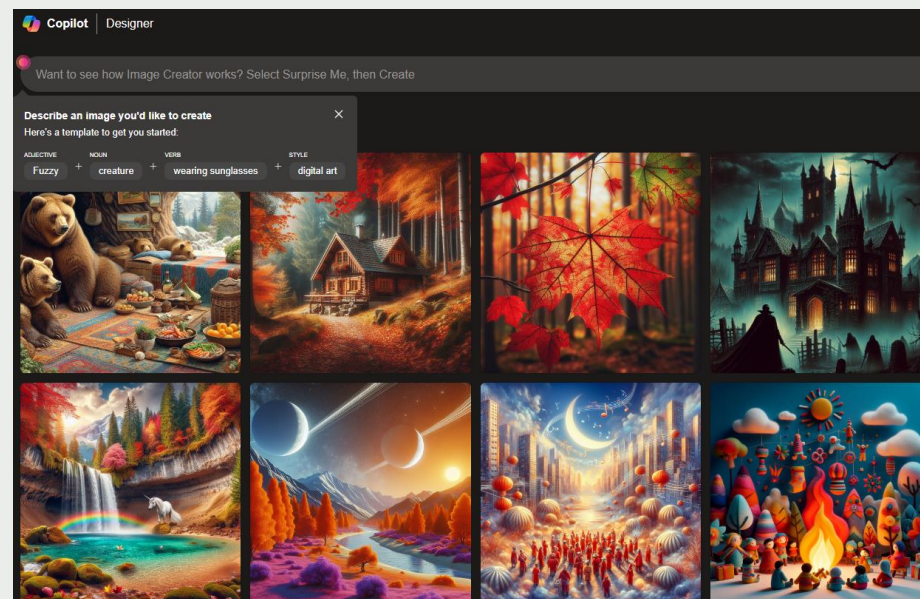
Kostnaðarsjónarmið:

Þó að Microsoft Copilot gæti hugsanlega verið góður kostur fyrir framleiðni þína, þá er það ekki ókeypis. Þú getur bætt Copilot við Microsoft áskriftina þína fyrir \$30 til viðbótar á hvern notanda á mánuði. Þar sem þetta gæti talist hátt verð, væri hagkvæmt að ákvarða hver þarf raunverulega Copilot leyfi innan fyrirtækis þíns.

Að lokum ætti ákvörðunin um að stökkva á Microsoft Copilot að vera byggð á sérstökum þörfum fyrirtækisins.

Frítt og skemmtilegt AI

bing.com/create



Bree AI - Chat Bot & Translate

BREE AI TECH PTE. LTD.

4.8 ★ | 1.31K ratings | Productivity

Install

H. Árnason ehf.

Bing.com /create er keyrt af DALL-E AI / Copilot Með þessu skemmtilega appi er hægt að búa til myndir eftir texta. Með Copilot er einnig hægt að sníða kóða í Java/C++/C#/Python

Bree AI er AI sem vinnur á texta (Ensku) og kemur með tillögu að bættum texta úr Word skjali. Hægt að sækja frá Microsoft Store.

Bree AI / Autopilot

21-Mar-24

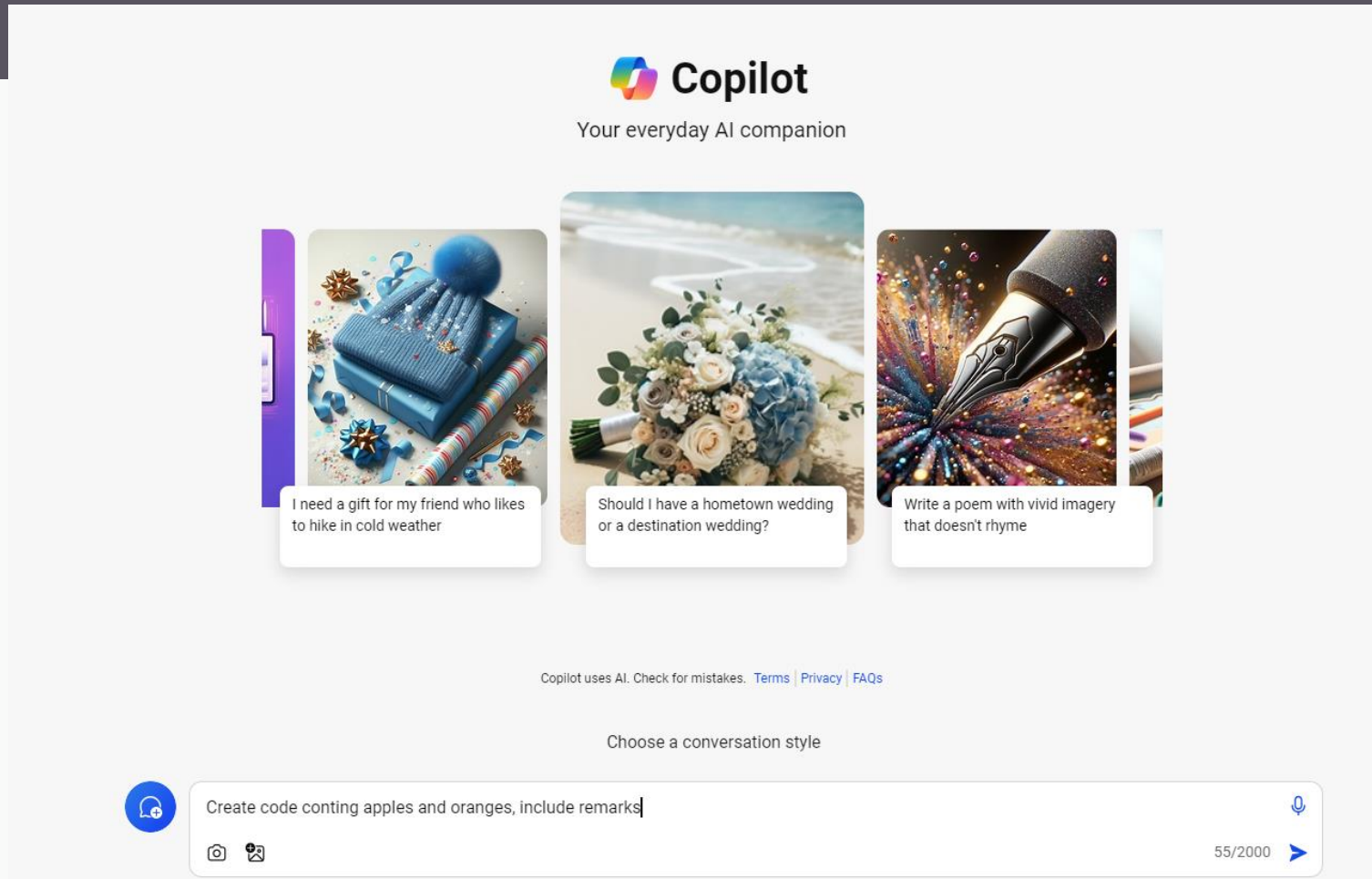


Autopilot

22



Microsoft 365 Copilot Kóðun og Texti



Copilot
Your everyday AI companion

I need a gift for my friend who likes to hike in cold weather

Should I have a hometown wedding or a destination wedding?

Write a poem with vivid imagery that doesn't rhyme

Copilot uses AI. Check for mistakes. [Terms](#) | [Privacy](#) | [FAQs](#)

Choose a conversation style

Create code conting apples and oranges, include remarks

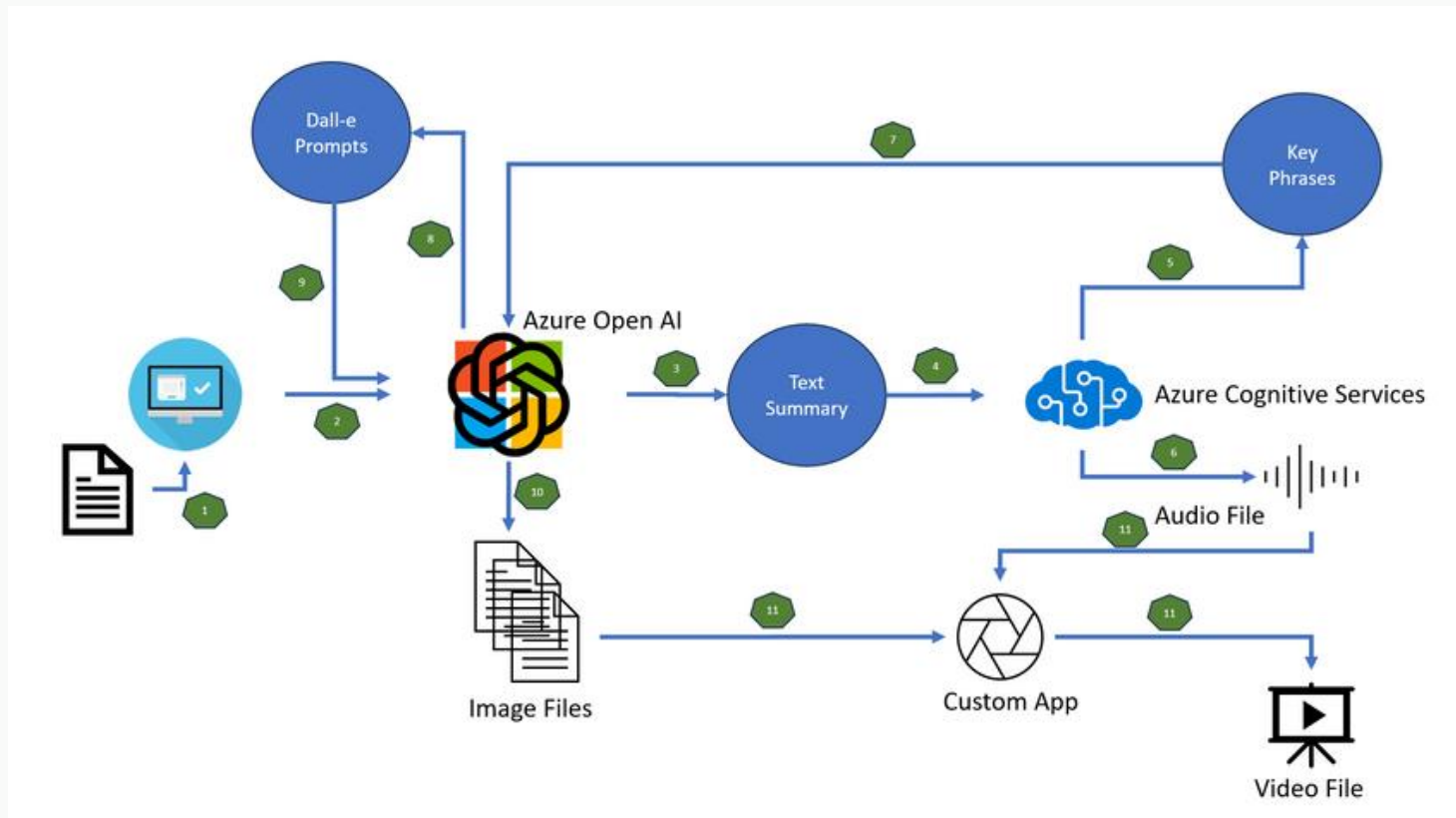
55/2000

Texti yfir í myndvinnslu (Videó)

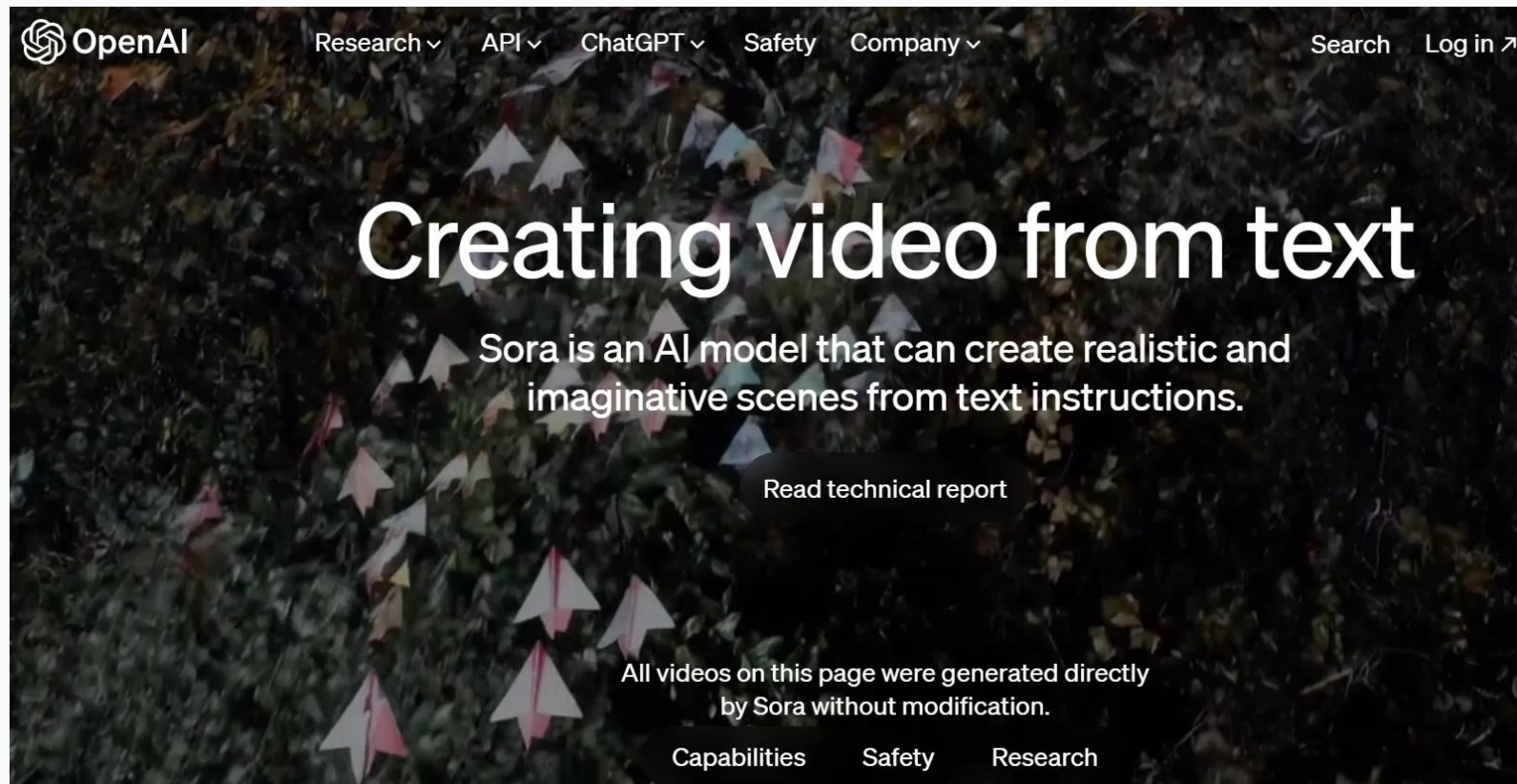


Texti:

A man standing in a space suit on Mars, chased by green aliens. Mother earth in the background. Many spaceships were around in the distance. The man calls out, Maday, please help.



Texti yfir í myndvinnslu Sora





AI-Security Powered assistant (SOC)

- Fækkar allt að 90% af þeim tíma sem þarf til að sinna algengum stjórnunarverkefnum, flýttir fyrir öryggisstjórnun og eykur skilvirkni.
- AI öryggislausn sem beitir sjálfvirkni og samvinnugreind á öllum öryggisflötum öryggis kerfa í skýjalausnum og á innri netkerfum.
- Dregur úr þeim tíma sem þarf til öryggisverkefna, þar með talið stefnumótun, innleiðingu og úrlausn verkbeiðna, (miða).
- Uppfærir yfir í nýjar ógnar-varnir eða uppfærir þær sem fyrir eru, svo sem gagnavernd, eldveggsglur og IPS skriftur. Býr til skriftur og reglur (policys)
- Bætir aðlögun atvika og viðbrögð við þeim.
- Nýttir gervigreind í leit af ógn, greiningu og úrlausn.



Að lokum

Nokkrir punktar til að taka með sér.

- [bing.com /create](https://bing.com/create) Útbúa mynd eftir texta
- copilot.microsoft.com Útbúa forritunar kóða, texta, leita upplýsinga og útbúa mynd eftir texta.
- [Autopilot](#) GPT frí útgáfa í Word sem hægt er að sækja í gegnum Add-ins í word og Excel. Umbreytir texta og lagar framsetningu texta.
- [Bree AI](#) Frí útgáfa sem hægt er að sækja sér frá [Microsoft Store](#). Umbreytir texta í Word og lagar framsetninguna. Íslenskur texti er umbreyttur yfir í Ensku.
- [Microsoft 365 Copilot](#). Áskrift í M365 per/notanda. Vinnur á alla Office svítuna, ótal möguleikar.

Takk fyrir mig



H. Árnason ehf.

Hjörtur Árnason
harnason@harnason.is
H. Árnason ehf.
www.harnason.is

21-Mar-24

31